

Flat indicator lights

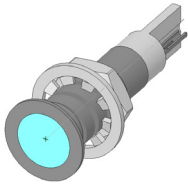
Flush-mounting
Not Waterproof

Flach-Leuchten

Oberflächenbündig montierbar
Nicht Wasserdicht

Voyants lumineux plats

Montage plat



3D Step-file
available on request



Series 193 / 194 / 198



194S018G1G51NB

198B118C1R30UB

Further specifications and options in section „F-H“ / Weitere Spezifikationen und Optionen in Kapitel „F-H“ / Autres spécifications et options au chapitre „F-H“

Type / Typ / Type	Body / Körper / Corps	Wires Litzen Fils	Accessories Zubehör Accessoires	Lens with.. Linse mit.. Lentille avec..	Light source Lichtquelle Source lum.		Voltage Spannung Tension		
					LED Ø 3mm	Code	V	mA	
193 LED terminals LED-Anschlüsse Fils des LED's	B Brass, blackened Messing, geschwärzt Laiton, noirci S Brass, nickel plated Messing, vernickelt Laiton, nickelé	0 without series 193 + 194 ohne Serie 193 + 194 sans serie 193 + 194	1	8	A1 Amber Orange Orange B1 Blue Blau Bleu C1 Clear Klar Clair G1 Green Grün Vert R1 Red Rot Rouge W3 White Weiss Blanc	Y33U 4'200 mcd Yellow Gelb Jaune	0 without ohne sans		
						Y30U 1'200 mcd 	A 5 20		
						Y301 30 mcd	B 12 20		
						B71G 6'220 mcd Blue Blau Bleu	D 24 20		
						B41G 1'160 mcd	E 28 20		
						G41N 17'600 mcd Green Grün Vert G51N 10'320 mcd 			
G301 40 mcd									
194 Solder lugs Lötösen Contact à souder	B Brass, blackened Messing, geschwärzt Laiton, noirci S Brass, nickel plated Messing, vernickelt Laiton, nickelé	1 standard stranded wire only für series 198 standard Litze nur für Serie 198 Fil multi- brins seulement pour serie 198	1	8	R30U 5'500 mcd Red Rot Rouge	R301 8 mcd	R33U 2'500 mcd		
					W37N 13'350 mcd White Weiss Blanc				
					W36N 6'900 mcd				
					W32N 3'745 mcd				
198 Stranded wire Litze Fil multi-brins Ø 0.14mm² (AWG 26) Standard 100mm Other lengths on request Andere Längen auf Anfrage Autres longueurs sur demande	B Brass, blackened Messing, geschwärzt Laiton, noirci S Brass, nickel plated Messing, vernickelt Laiton, nickelé	1 standard stranded wire only für series 198 standard Litze nur für Serie 198 Fil multi- brins seulement pour serie 198	1	8	W37N 13'350 mcd White Weiss Blanc	W36N 6'900 mcd	W32N 3'745 mcd		

Operating Temperature: -30° to +85°C / Storage Temperature: -40° to +100°C

different LED's of the SLOAN range can be built in

RoHS compliant

Specifications are subject to change without notice

Änderungen die dem technischen Fortschritt dienen, sind vorbehalten

Réserve de modifications de toutes les données techniques

19..

