



3D Step-file  
available on request



Further specifications and options in section „F-H“ / Weitere Spezifikationen und Optionen in Kapitel „F-H“ / Autres spécifications et options au chapitre „F-H“

Type / Typ / Type	Body / Körper / Corps		Accessories Zubehör Accessoires	Colour caps with.. Farbkappen mit.. Capuchons de couleur avec..		Light source Lichtquelle Source lum.	Voltage Spannung Tension							
				Style Stil Style	Colour Farbe Couleurs		LED Ø 5mm Midget-Flange	Code	V	mA				
<b>87..</b> 	<b>6</b> Not waterproof Nicht wasserdicht Non étanche  <b>7</b> Waterproof Wasserdicht Étanche  <b>IP64</b>	<b>0</b> Standard execution Standard Ausführung Exécution standarde	<b>0</b> without body, only cap ohne Körper, nur Köpchen sans corps, seulement la calotte  <b>1</b>	<b>0</b> without cap, only body ohne Köpchen, nur Körper sans calotte, seulement le corps  <b>G</b> <b>A1</b> Amber Orange  <b>B1</b> Blue Blau  <b>H</b> <b>C1</b> Clear Klar  <b>G1</b> Green Grün  <b>J</b> <b>R1</b> Red Rot  <b>W3</b> White Weiss  <b>K</b>	<b>0</b> without cap, only body ohne Köpchen, nur Körper sans calotte, seulement le corps  <b>A1</b> Amber Orange  <b>B1</b> Blue Blau  <b>C1</b> Clear Klar  <b>G1</b> Green Grün  <b>R1</b> Red Rot  <b>W3</b> White Weiss  <b>K</b>	<b>0</b> without ohne sans  <b>Y54U</b> 7'000 mcd <b>Y50U</b> 3'000 mcd <b>Y501</b> 80 mcd  <b>B91G</b> 9'000 mcd <b>B21G</b> 2'120 mcd <b>B61G</b> 1'160 mcd  <b>G81N</b> 32'500 mcd <b>G71N</b> 5'620 mcd <b>G501</b> 80 mcd  <b>R54U</b> 7'000 mcd <b>R50U</b> 3'000 mcd <b>R521</b> 80 mcd  <b>W55N</b> 22'000 mcd <b>W50N</b> 2'320 mcd	<b>0</b> without ohne sans  <b>A</b> 5 20 <b>B</b> 12 20 <b>M</b> 24 16 <b>N</b> 28 14  Standard: (+) plus = Centercontact Mittelkontakt Contact central  for/für/pour (-) = Centercontact add „02“ at the end of the part-no. Mittelkontakt „02“ am Ende der Artikelnr. anfügen  Contact central ajouter „02“ a la fin du no. d'article							
								<b>0</b> without body, only cap ohne Körper, nur Köpchen sans corps, seulement la calotte  <b>B</b> Brass blackened Messing geschwärzt Laiton noirci  <b>S</b> Brass nickel plated Messing vernickelt Laiton nickelé	<b>0</b> without cap, only body ohne Köpchen, nur Körper sans calotte, seulement le corps  <b>G</b> <b>A1</b> Amber Orange  <b>B1</b> Blue Blau  <b>H</b> <b>C1</b> Clear Klar  <b>G1</b> Green Grün  <b>J</b> <b>R1</b> Red Rot  <b>W3</b> White Weiss  <b>K</b>	<b>0</b> without ohne sans  <b>Y54U</b> 7'000 mcd <b>Y50U</b> 3'000 mcd <b>Y501</b> 80 mcd  <b>B91G</b> 9'000 mcd <b>B21G</b> 2'120 mcd <b>B61G</b> 1'160 mcd  <b>G81N</b> 32'500 mcd <b>G71N</b> 5'620 mcd <b>G501</b> 80 mcd  <b>R54U</b> 7'000 mcd <b>R50U</b> 3'000 mcd <b>R521</b> 80 mcd  <b>W55N</b> 22'000 mcd <b>W50N</b> 2'320 mcd	<b>0</b> without ohne sans  <b>A</b> 5 20 <b>B</b> 12 20 <b>M</b> 24 16 <b>N</b> 28 14  Standard: (+) plus = Centercontact Mittelkontakt Contact central  for/für/pour (-) = Centercontact add „02“ at the end of the part-no. Mittelkontakt „02“ am Ende der Artikelnr. anfügen  Contact central ajouter „02“ a la fin du no. d'article			
												Further specifications on next page Weitere Spezifikationen auf der nächsten Seite Spécifications supplémentaire sur la page suivante	<b>0</b> without ohne sans  <b>Y54U</b> 7'000 mcd <b>Y50U</b> 3'000 mcd <b>Y501</b> 80 mcd  <b>B91G</b> 9'000 mcd <b>B21G</b> 2'120 mcd <b>B61G</b> 1'160 mcd  <b>G81N</b> 32'500 mcd <b>G71N</b> 5'620 mcd <b>G501</b> 80 mcd  <b>R54U</b> 7'000 mcd <b>R50U</b> 3'000 mcd <b>R521</b> 80 mcd  <b>W55N</b> 22'000 mcd <b>W50N</b> 2'320 mcd	<b>0</b> without ohne sans  <b>A</b> 5 20 <b>B</b> 12 20 <b>M</b> 24 16 <b>N</b> 28 14  Standard: (+) plus = Centercontact Mittelkontakt Contact central  for/für/pour (-) = Centercontact add „02“ at the end of the part-no. Mittelkontakt „02“ am Ende der Artikelnr. anfügen  Contact central ajouter „02“ a la fin du no. d'article

Operating Temperature -30° to +80°C / Storage Temperature: -40° to +100°C

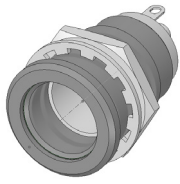
different LED's of the SLOAN range can be built in

RoHS compliant

Specifications are subject to change without notice – Änderungen die dem technischen Fortschritt dienen, sind vorbehalten – Réserve de modifications de toutes les données techniques

**87..**





3D Step-file  
available on request



Further specifications and options in section „F-H“ / Weitere Spezifikationen und Optionen in Kapitel „F-H“ / Autres spécifications et options au chapitre „F-H“

Type / Typ / Type	Body / Körper / Corps		Accessories Zubehör Accessoires	Colour caps with.. FARBKAPPEN MIT.. CAPUCHONS DE COULEUR AVEC..		Light source Lichtquelle Source lum.	Voltage Spannung Tension		
				Style Stil Style	Colour Farbe Couleurs		LED Ø 5mm Midget-Flange	Code	V
<b>88..</b>  Body rotationsproof Körper mit Verdreh- schutz Corps antirotation	<b>6</b> Not waterproof Nicht wasserdicht Non étanche  <b>7</b> Waterproof Wasserdicht Étanche  <b>IP64</b>	<b>0</b> Standard execution Standard Ausführung Exécution standarde	<b>0</b> without body, only cap ohne Körper, nur Köp- chen sans corps, seulement la calotte  <b>B</b> Brass blackened Messing geschwärzt Laiton noirci  <b>S</b> Brass nickel plated Messing vernickelt Laiton nickelé	<b>0</b> <b>2</b> 	<b>0</b> without cap, only body ohne Köpchen, nur Körper sans calotte, seulement le corps  <b>G</b> <b>H</b> <b>J</b> <b>K</b>  Further specifications on next page Weitere Spezifi- kationen auf der nächsten Seite Spécifications supplémentaire sur la page suivante	<b>0</b> without cap, only body ohne Köpchen, nur Körper sans calotte, seulement le corps  <b>A1</b> Amber Orange Orange  <b>B1</b> Blue Blau Bleu  <b>C1</b> Clear Klar Clair  <b>G1</b> Green Grün Vert  <b>R1</b> Red Rot Rouge  <b>W3</b> White Weiss Blanc	<b>0</b> without ohne sans  <b>Y54U</b> 7'000 mcd Yellow Gelb Jaune  <b>Y50U</b> 3'000 mcd  <b>Y501</b> 80 mcd  <b>B91G</b> 9'000 mcd Blue Blau Bleu  <b>B21G</b> 2'120 mcd  <b>B61G</b> 1'160 mcd  <b>G81N</b> 32'500 mcd Green Grün Vert  <b>G71N</b> 5'620 mcd  <b>G501</b> 80 mcd  <b>R54U</b> 7'000 mcd Red Rot Rouge  <b>R50U</b> 3'000 mcd  <b>R521</b> 80 mcd  <b>W55N</b> 22'000 mcd White Weiss Blanc  <b>W50N</b> 2'320 mcd	<b>0</b> without ohne sans  <b>A</b> 5 20  <b>B</b> 12 20  <b>M</b> 24 16  <b>N</b> 28 14  Standard: (+) plus = Centercontact Mittelkontakt Contact central  for/für/pour (-) = Centercontact add „02“ at the end of the part-no. Mittelkontakt „02“ am Ende der Artikelnr. anfügen  Contact central ajouter „02“ a la fin du no. d'article	

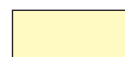
Operating Temperature -30° to +80°C / Storage Temperature: -40° to +100°C

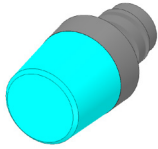
different LED's of the SLOAN range can be built in

RoHS compliant

Specifications are subject to change without notice – Änderungen die dem technischen Fortschritt dienen, sind vorbehalten – Réserve de modifications de toutes les données techniques

**88..**

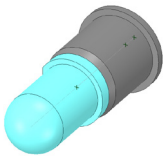




3D Step-file  
available on request



Type Type Type	Colour caps Farbkappen Capuchons encleurs				
<b>876</b> <b>877</b> <b>886</b> <b>887</b>					
	Black anodized aluminium shroud Schwarz eloxierte Aluminium-Hülse Douille en alumin. anodisée noir	Colourless anodized aluminium shroud Farblos eloxierte Aluminium-Hülse Douille en alumin. anodisée incolore	Black anodized aluminium shroud Schwarz eloxierte Aluminium-Hülse Douille en alumin. anodisée noir	Colourless anodized aluminium shroud Farblos eloxierte Aluminium-Hülse Douille en alumin. anodisée incolore	
	8x6000GG1 8x7000GG1 (with O-ring)	8x6000HW3 8x7000HW3 (with O-ring)	8x6000JR1 8x7000JR1 (with O-ring)	8x6000KA1 8x7000KA1 (with O-ring)	
Style Form Forme	<b>G</b>	<b>H</b>	<b>J</b>	<b>K</b>	



3D Step-file  
available on request



**Further specifications and options in section „F-H“ / Weitere Spezifikationen und Optionen in Kapitel „F-H“ / Autres spécifications et options au chapitre „F-H“**

Type / Typ / Type	Light source Lichtquelle Source lum.	Voltage Spannung Tension			Polarity Polarität Polarité			
		LED Ø 5mm Midget-Flange	Code	V		mA		
<b>MF</b> 	<b>Y54U</b> 7'000 mcd Yellow Gelb Jaune		<b>0</b>	without ohne sans	<b>01</b> Plus (+) = Centercontact Mittelkontakt Contact central			
	<b>Y50U</b> 3'000 mcd		<b>A</b>	5		20		
	<b>Y501</b> 80 mcd		<b>B</b>	12	20			
	<b>B91G</b> 9'000 mcd Blue Blau Bleu		<b>M</b>	24	16	<b>02</b> Minus (-) = Centercontact Mittelkontakt Contact central		
	<b>B21G</b> 2'120 mcd		<b>N</b>	28	14			
	<b>B61G</b> 1'160 mcd							
	<b>G81N</b> 32'500 mcd Green Grün Vert							
	<b>G71N</b> 5'620 mcd							
	<b>G501</b> 80 mcd							
	<b>R54U</b> 7'000 mcd Red Rot Rouge							
	<b>R50U</b> 3'000 mcd							
	<b>R521</b> 80 mcd							
<b>W55N</b> 22'000 mcd White Weiss Blanc								
<b>W50N</b> 2'320 mcd								

Operating Temperature -30° to +85°C / Storage Temperature: -40° to +100°C

RoHS compliant

Specifications are subject to change without notice – Änderungen die dem technischen Fortschritt dienen, sind vorbehalten – Réserve de modifications de toutes les données techniques

**MF**

